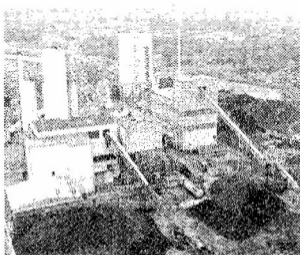


Trianel-Bau als „delikater Spagat“

WR 15-02-2011

Der erste Paukenschlag bei der Erörterung der erweiterten Studie über die Auswirkung des künftigen Kraftwerkes auf Tiere und Pflanzen kam schnell: Der ganzen Bezirksregierung könne man nicht mehr trauen, meinte Kraftwerksgegner Thomas Matthée. Doch eine institutionelle Befangenheit einer ganz Behörde gibt es nicht.



Über den Kraftwerk-Bau wurde gestern heiß diskutiert.